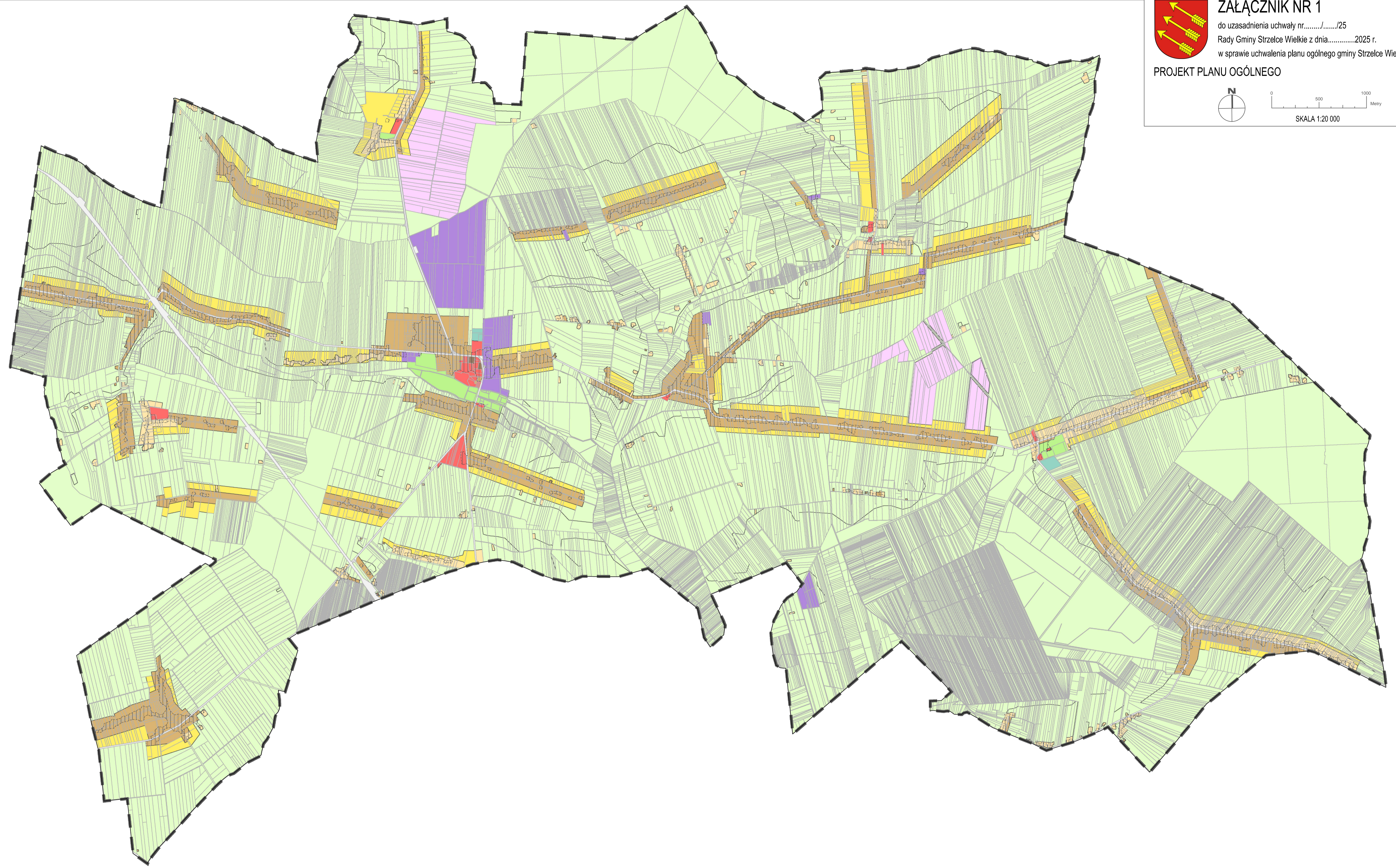
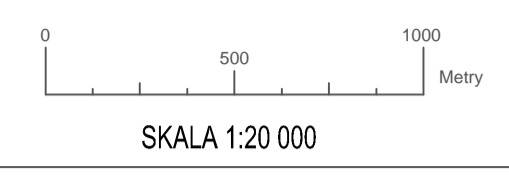
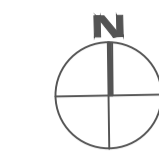



ZAŁĄCZNIK NR 1
do uzasadnienia uchwały nr...../25
Rady Gminy Strzelce Wielkie z dnia.....2025 r.
w sprawie uchwalenia planu ogólnego gminy Strzelce Wielkie

PROJEKT PLANU OGÓLNEGO





 obszar objęty aktem planowania przestrzennego

 granice działek ewidencyjnych

 obszar uzupełnienia zabudowy

strefa planistyczna:

 strefa wielofunkcyjna z zabudową mieszkaniową wielorodzinną

 strefa wielofunkcyjna z zabudową mieszkaniową jednorodziną

 strefa wielofunkcyjna z zabudową zagrodową

 strefa usługowa

 strefa gospodarcza

 strefa produkcji rolniczej

 strefa zieleni i rekreacji

 strefa cmentarzy

 strefa górnictwa

 strefa otwarta

 strefa komunikacyjna