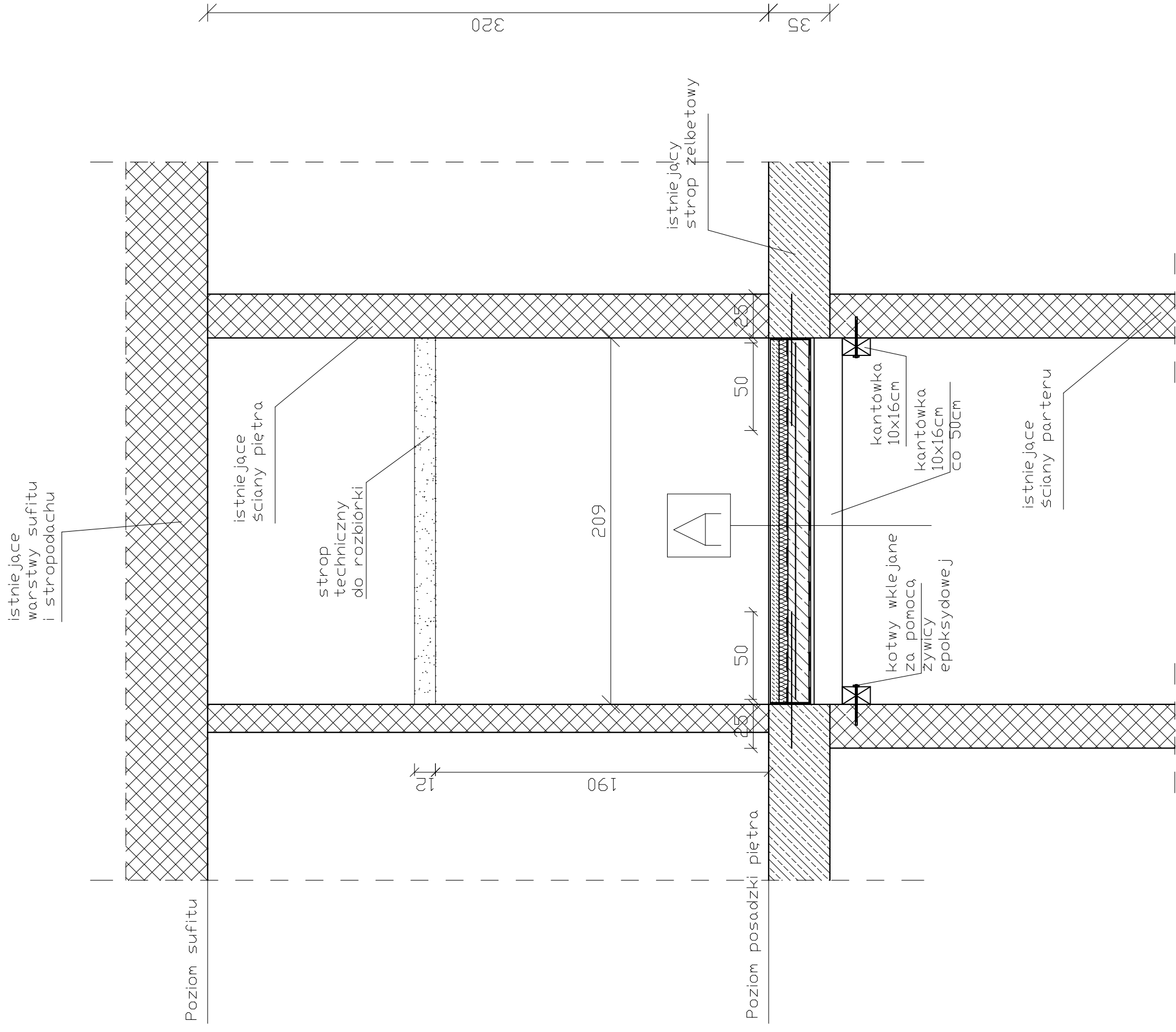


SCHEMAT WYKONANIA PŁYTY STROPOWEJ:



A

- Gres
- Wylewka bet. zbrojona siatką stalową gr.5cm
- Styropian (grubość dostosować na budowie)
- Izolacja przeciwwilgociowa
- Płyta stropowa C20/25 gr.12cm
- Folia PCV
- Płyta OSB gr. 18mm
- Kantówka poprzeczna 10x16cm
- Kantówka kotwiona do ścian 10x16cm

UWAGA:

- Zbrojenie płyty stropowej wykonać w obu kierunkach z prętów $\phi 12$ co 15cm
- Zbrojenie należy zakotwić w poziomie istniejącego wieńca min 25cm za pomocą żywicy epoksydowej. Zakotwienie prętów w wieńcu co 15cm.
- Poziom posadzki dostosować do poziomu istniejącego dobierając odpowiednią grubość styropianu
- Długość prętów dopasować na budowie
- Pręty łączyć na zakład 50cm
- Kantówkę zakotwić do ścian za pomocą kotew wklejanych chemicznie
- Beton C20/25
- Stal $\phi 12$ AIII (R500 SP)
- Otulenie zbrojenia min. 2cm
- Po związaniu stropu kantówki można zdemontować

OBIEKT	Przebudowa części pomieszczeń w budynku Szkoły Podstawowej segment C - Przedszkole w Strzelcach Wielkich			
ADRES	Strzelce Wielkie dz. nr ewid. 219/23			
TREŚĆ	Schemat wykonania płyty stropowej			
PROJEKTANT				
BRANZA ARCH.	STUDIUM PB.	NR RYS. B_2	SKALA 1:25	DATA 04.2016