

PROJEKT WYKONAWCZY

(KARTA TECHNOLOGICZNA)

<i>Przedsięwzięcie – zadanie:</i>	Przebudowa – utwardzenie drogi dojazdowej do gruntów rolnych wsi Zamoście – Janów, ETAP II
<i>Adres obiektu:</i>	Droga gminna Zamoście – Janów w km 0+500,00 ÷ 1+078,00 Gmina Strzelce Wielkie
<i>Działki:</i>	działka nr 494/2 obręb 5 Zamoście działka nr 1221 obręb 14 Zamoście Kolonia
<i>Opracowanie branżowe:</i>	Drogi
<i>Inwestor:</i>	GMINA STRZELCE WIELKIE
<i>Jednostka projektowa</i>	Firma POZIOM Eugeniusz Mądry 97-500 Radomsko, ul. Stara Droga 90

Radomsko, styczeń 2013



POZIOM

1991-2013

Spis zawartości

1. Opis techniczny
2. Wypis z rejestru gruntów
3. Przedmiar robót
4. Rysunki:
 - orientacja, skala 1:25000
 - plan sytuacyjny, skala 1:5000
 - przekrój normalny - konstrukcyjny, skala 1:50

OPIS TECHNICZNY

1. Przedmiot i zakres opracowania

Opracowanie dotyczy przebudowy - utwardzenia drogi dojazdowej do gruntów rolnych wsi Zamoście – Janów – Gmina Strzelce Wielkie na odcinku długości 578 m, będącym kontynuacją utwardzenia drogi wykonanego w roku 2012 i stanowi projekt wykonawczy obejmujący zakresem technologię wymaganej przebudowy.

2. Podstawa opracowania

- Ustawa z dnia 7 lipca 1994 Prawo budowlane
- Rozporządzenie Ministra Transportu i Gospodarki Morskiej z dnia 2 marca 1999 w sprawie warunków technicznych, jakim powinny odpowiadać drogi publiczne i ich usytuowanie
- Katalog Typowych Konstrukcji Nawierzchni Podatnych i Półsztywnych,
- Typowe technologie stosowane w budownictwie drogowym
- Wizja lokalna w terenie

3. Stan istniejący

Droga objęta opracowaniem stanowi dojazd do użytków rolnych wsi Zamoście – Janów i znajduje się w ciągu drogi gminnej Zamoście – Janów.

W stanie istniejącym droga od skrzyżowania z drogą powiatową w m. Zamoście na długości 500 m posiada nawierzchnię bitumiczną wykonaną w roku 2012. Na projektowanym do przebudowy odcinku od km 0+500,00 do granicy opracowania w kierunku wsi Janów droga zlokalizowana jest w obrębie pasa drogowego szerokości średnio 11 m – działka nr 494/2 i szerokości średnio 9 m działka nr 1221.

Na projektowanym do przebudowy odcinku droga posiada nawierzchnię żużlowo – popiołową zmiennej miąższości. Droga posiada uregulowane linie korony i jest obciążona ruchem lokalnym.

Z uwagi na rodzaj nawierzchni droga w okresie roztopów i intensywnych opadów podlega lokalnemu rozmywaniu i wymaga stałych zabiegów utrzymaniowych.

Kategoria ruchu KR1.

Warunki wodne: dobre

4. Projektowana technologia przebudowy

Z uwagi na rodzaj nawierzchni i obciążenie przewiduje się wykorzystanie jej po wyrównaniu i wyprofilowaniu jako podłoża G1 projektowanej nawierzchni.

Przyjęto następujące rozwiązania geometryczne:

- całkowita długość projektowanego do przebudowy odcinka: 578 m
- szerokość jezdni: 4 m
- szerokość poboczy: 2 x 0,5 m
- przekrój poprzeczny: daszkowy
- spadki poprzeczne: jezdni 2x2%, poboczy 2x5%.

Przyjęto następującą konstrukcję nawierzchni:

- podłoże – istniejąca nawierzchnia drogi. Wymagany wskaźnik zagęszczenia $I_{s_{sr}}=1,00$

- warstwa podbudowy: kruszywo łamane stabilizowane mechanicznie frakcji 0/63, grubości po zagęszczeniu 15 cm,
- warstwa nawierzchni: kruszywo łamane stabilizowane mechanicznie frakcji 10/30, grubości po zagęszczeniu 8 cm, wymagany minimalny wtórny moduł odkształcenia mierzony łącznie dla wszystkich warstw płytą 300 mm $E_2=120$ MPa (ewentualnie płytą obciążaną dynamicznie $E_{vd} \geq 64$ MN/m²)
- warstwa wiążąca: beton asfaltowy AC 11 W dla KR1 grubości 3 cm po zagęszczeniu
- warstwa ścieralna: beton asfaltowy AC 8 S dla KR1 grubości 3 cm po zagęszczeniu
- pobocza profilowane i zagęszczone - nawierzchnia z kruszywa łamanego 0/31,5 grubości 10 cm
- zjazd na drogę gruntową (działka nr 556) w obrębie pasa drogowego działki nr 494/2: nawierzchnia jak na jezdni

Obszar robót obejmuje odcinek szerokości 6 m i długości 578 m oraz dodatkowo powierzchnię 30 m² w obrębie skrzyżowania z drogą gruntową w kierunku zachodnim. Cały odcinek zaprojektowano jako drogę poza terenem zabudowy – nie przewiduje się budowy zjazdów indywidualnych, które należy wykonać systemem gospodarczym z udziałem zainteresowanych użytkowników działek.

5. Plan sytuacyjny i rozwiązania wysokościowe

W planie przewiduje się prowadzenie osi drogi po istniejącym śladzie celem wykorzystania istniejącej nawierzchni jako podłoża po wyprofilowaniu i zagęszczeniu i uniknięcia dodatkowych robót. Niweleta drogi powinna przebiegać tak aby uwzględnić ukształtowanie terenu, zjazdy na działki sąsiednie i jej dotychczasowy przebieg. W obrębie skrzyżowania należy wykonać nawierzchnię w technologii jak dla drogi objętej projektem zgodnie z zakresem w przedmiarze robót.

6. Odwodnienie

Na całym odcinku objętym przebudową przewiduje się odwodnienie metodą powierzchniową na teren przyległy jak dotychczas. Projektowane prace nie ingerują i nie zmieniają spływu wód powierzchniowych

7. Zalecenia dotyczące realizacji prac

Prace i odbiór robót wykonać zgodnie ze Szczegółowymi Specyfikacjami Technicznymi dla drogi klasy D i obciążenia ruchem KR1.

8. Kosztorys

Do projektu dołączono przedmiar robót i kosztorys inwestorski opracowany wg średnich cen z ostatniego kwartału 2012 roku i uwzględniający wykorzystanie materiałów miejscowych.

Województwo : łódzkie
Powiat : pączęzański
Jednostka ewidencyjna : STRZELCE WIELKIE
Obręb : 14 ZAMOŚCIE

WYPIS Z REJESTRU GRUNTÓW

z dnia: 2013-01-08

Jednostka rejestrowa : G.249

Lp	Podmiot ewidencyjny	Charakter własności / władania	Udział
1	SKARB PAŃSTWA	właściciel	1/1
2	GMINA STRZELCE WIELKIE CZĘSTOCHOWSKA 14; 98-337 STRZELCE WIELKIE;	Użytkowanie	1/1

Nr działki	Ark.	Położenie działki	Pow. działki [ha]	Nr KW lub inny dokument własności	Opis użytku	Klasa	Pow. uż. [ha]
494/2	1		1.2273		dr		1.2273

Razem powierzchnia działek : 1.2273

Słownie : dwanaście tysięcy dwieście siedemdziesiąt trzy m. kwadr.

Cała jednostka rejestrowa: 1.2273

Słownie : dwanaście tysięcy dwieście siedemdziesiąt trzy m. kwadr.

Sporządził : SYSDBA ADMINISTRATOR

Województwo : łódzkie
Powiat : pajęczański
Jednostka ewidencyjna : STRZELCE WIELKIE
Obręb : 5 ZAMOŚCIE-
KOLONIA

WYPIS Z REJESTRU GRUNTÓW

z dnia: 2013-01-09

Jednostka rejestrowa : G.346

Lp	Podmiot ewidencyjny	Charakter własności / władania	Udział
1	GMINA STRZELCE WIELKIE - DROGI STRZELCE WIELKIE; 98-337 STRZELCE WIELKIE;	właściciel	1
2	GMINA STRZELCE WIELKIE CZĘSTOCHOWSKA 14; 98-337 STRZELCE WIELKIE;	Użytkowanie	1/1

Nr działki	Ark.	Położenie działki	Pow. działki [ha]	Nr KW lub inny dokument własności	Opis użytku	Klasa	Pow. uż. [ha]
1221			0.9900		dr		0.9900

Razem powierzchnia działek : 0.9900

Słownie : dziewięć tysięcy dziewięćset m. kwadr.

Cała jednostka rejestrowa: 10.4000

Słownie : sto cztery tysiące m. kwadr.

Sporządził : SYSDBA ADMINISTRATOR

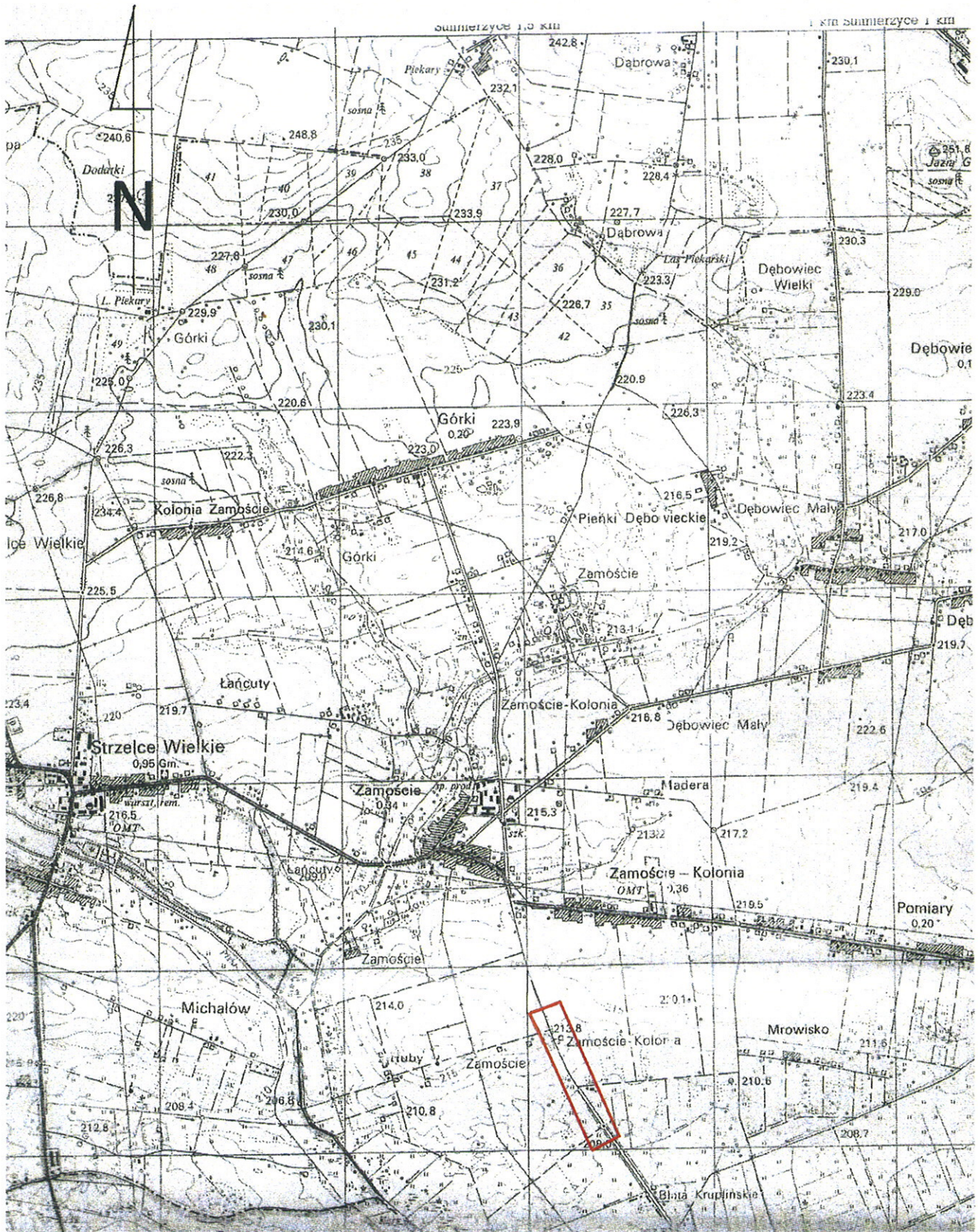
Przedmiar robót

Lp.	Podstawa	Opis i wyliczenia	j.m.	Poszcz	Razem
1	analiza indywidualna	Koszty opracowania i wdrożenia organizacji ruchu na czas robót	kpl.		
		1	kpl.	1.000	
				RAZEM	1.000
2	KNR 2-01 0119-03 ¹⁾	Roboty pomiarowe przy liniowych robotach ziemnych - trasa drogi w terenie równinnym 578	m		
			m	578.000	
				RAZEM	578.000
3	KNR 2-31 0103-04 ²⁾	Mechaniczne profilowanie i zagęszczenie podłoża pod warstwy konstrukcyjne nawierzchni w gruncie kat. I-IV 578*6+30	m ²		
			m ²	3498.000	
				RAZEM	3498.000
4	KNR 2-31 0114-05 ²⁾	Podbudowa z kruszywa łamanego - warstwa dolna o grubości po zagęszczeniu 15 cm 578*4.3+30	m ²		
			m ²	2515.400	
				RAZEM	2515.400
5	KNR 2-31 0114-07 ²⁾	Podbudowa z kruszywa łamanego - warstwa górna o grubości po zagęszczeniu 8 cm 578*4.2+30	m ²		
			m ²	2457.600	
				RAZEM	2457.600
6	KNR 2-31 0310-01 ²⁾	Nawierzchnia z mieszanek mineralno-bitumicznych grysowych - warstwa wiążąca asfaltowa - grubość po zagęszcz. 3 cm Krotność = 0.75 578*4+30	m ²		
			m ²	2342.000	
				RAZEM	2342.000
7	KNR 2-31 0310-05 ²⁾	Nawierzchnia z mieszanek mineralno-bitumicznych grysowych - warstwa ściernalna asfaltowa - grubość po zagęszcz. 3 cm 578*4.1+30	m ²		
			m ²	2399.800	
				RAZEM	2399.800
8	KNR 2-31 0204-05 z.o. 2.12.9901-02 ²⁾	Nawierzchnia z tłucznia kamiennego - warstwa górna z tłucznia - grubość po zagęszczeniu 7 cm - roboty na poszerzeniach, przekopach lub pasach węższych niż 2.5 m 2*0.5*578	m ²		
			m ²	578.000	
				RAZEM	578.000
9	KNR 2-31 0204-06 z.o. 2.12.9901-02 ²⁾	Nawierzchnia z tłucznia kamiennego - warstwa górna z tłucznia - każdy dalszy 1 cm grubość po zagęszczeniu - roboty na poszerzeniach, przekopach lub pasach węższych niż 2.5 m Krotność = 3 2*0.5*578	m ²		
			m ²	578.000	
				RAZEM	578.000

Przebudowa – utwardzenie drogi dojazdowej do gruntów rolnych wsi Zamoście – Janów

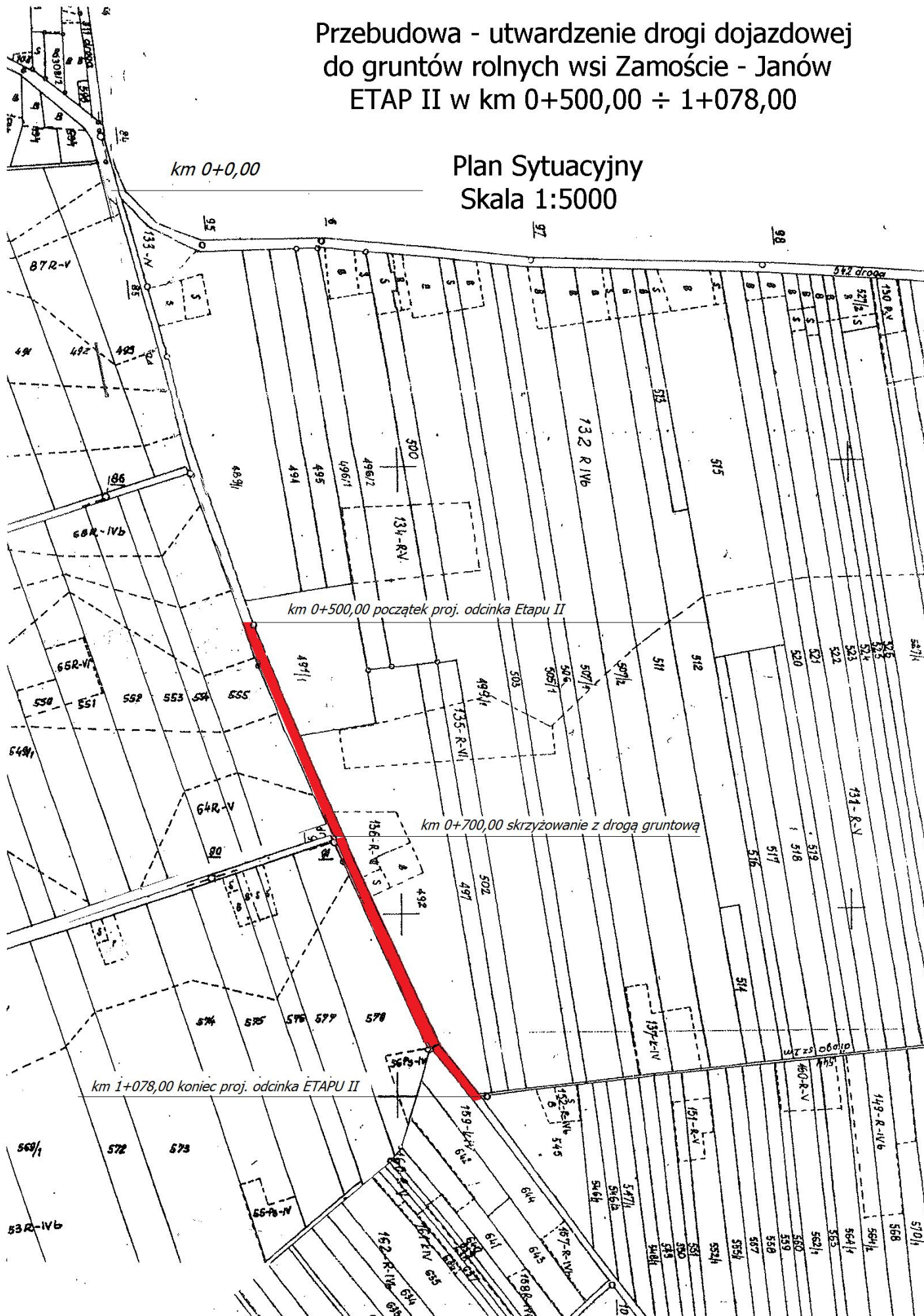
ETAP II

Orientacja Skala 1:25 000



Przebudowa - utwardzenie drogi dojazdowej
do gruntów rolnych wsi Zamoście - Janów
ETAP II w km 0+500,00 ÷ 1+078,00

Plan Sytuacyjny
Skala 1:5000



Przekrój normalny 1:50

**Przebudowa - utwardzenie drogi dojazdowej do użytków rolnych
wsi Zamoście - Janów Gmina Strzelce Wielkie ETAP II
projektowany odcinek w km. 0+500,00 ÷ 1+078,00**

