

PROJEKT WYKONAWCZY

(KARTA TECHNOLOGICZNA)

<i>Przedsięwzięcie – zadanie:</i>	Przebudowa drogi dojazdowej do pól Dębowiec Mały - Sulmierzyce,
<i>Adres obiektu:</i>	Droga p.n. Dębowiec Mały – Sulmierzyce w km 0+0,00 ÷ 0+580,00 Gmina Strzelce Wielkie
<i>Działki:</i>	obręb Górki działka nr 312 obręb Dębowiec Mały działki nr 899,932
<i>Opracowanie branżowe:</i>	Drogi
<i>Inwestor:</i>	GMINA STRZELCE WIELKIE
<i>Jednostka projektowa</i>	Firma Remontowo Budowlana Dróg i Ulic POZIOM Eugeniusz Mądry 97-500 Radomsko, ul. Stara Droga 90

Radomsko, styczeń 2011



POZIOM

1991-2011

Spis zawartości

1. Opis techniczny
2. Wypis z rejestru gruntów
3. Przedmiar robót
4. Rysunki:
 - orientacja, skala 1:25000
 - plan sytuacyjny, skala 1:5000
 - przekrój normalny - konstrukcyjny, skala 1:50

OPIS TECHNICZNY

1. Przedmiot i zakres opracowania

Opracowanie dotyczy utwardzenia drogi dojazdowej do pól wsi Dębowiec Mały w kierunku wsi Sulmierzyce – Gmina Strzelce Wielkie na odcinku długości 500 m i stanowi projekt wykonawczy obejmujący zakresem technologię wymaganej przebudowy.

2. Podstawa opracowania

- Ustawa z dnia 7 lipca 1994 Prawo budowlane
- Rozporządzenie Ministra Transportu i Gospodarki Morskiej z dnia 2 marca 1999 w sprawie warunków technicznych, jakim powinny odpowiadać drogi publiczne i ich usytuowanie
- Katalog Typowych Konstrukcji Jezdni Podatnych, wydanie II
- Typowe technologie stosowane w budownictwie drogowym
- Wizja lokalna w terenie

3. Stan istniejący

Droga objęta opracowaniem stanowi dojazd do użytków rolnych wsi Dębowiec Mały i Górki i znajduje się w ciągu drogi gminnej pn. Dębowiec Mały – Sulmierzyce.

W stanie istniejącym droga od wsi Górki do granicy zabudowy gospodarczej w kierunku wsi Dębowiec Mały posiada nawierzchnię składającą się z pakietu warstw bitumicznych zmiennej szerokości. Dalej na odcinku 500 m droga posiada nawierzchnię szerokości 3m z kruszywa łamanego wzmocnioną powierzchniowym utrwaleniem wykonaną w 2010 r. w technologii jak dla projektowanego odcinka. Na projektowanym do przebudowy odcinku droga posiada nawierzchnię gruntową. Droga posiada uregulowane linie korony i jest obciążona ruchem lokalnym.

Z uwagi na rodzaj nawierzchni droga w okresie roztopów i intensywnych opadów w wyniku rozmywania wymaga ciągłych zabiegów utrzymaniowych.

Kategoria ruchu KR1.

Warunki wodne: dobre

4. Projektowana technologia przebudowy

Z uwagi na rodzaj nawierzchni i obciążenie przewiduje się wykorzystanie jej po wyrównaniu i wyprofilowaniu jako podłoża projektowanej nawierzchni z kruszywa łamanego. Szerokość w liniach rozgraniczających 5 m.

Przyjęto następujące rozwiązania geometryczne:

- całkowita długość projektowanego do przebudowy odcinka: 580m
- szerokość jezdni: 3,5 m
- szerokość poboczy: 2 x 0,5 m
- przekrój poprzeczny: daszkowy
- spadki poprzeczne: jezdni 2x3%, poboczy 2x5%.

Przyjęto następującą konstrukcję nawierzchni:

- podłoże – istniejąca nawierzchnia gruntowa. Wymagany wskaźnik zagęszczenia $I_{Sf} = 1,00$

- warstwa odsączająca: pospółka lub piasek średni – warstwa grubości po zagęszczeniu 15 cm,
- warstwa podbudowy: kruszywo łamane stabilizowane mechanicznie frakcji 0/63, grubości po zagęszczeniu 15 cm,
- warstwa nawierzchni: kruszywo łamane stabilizowane mechanicznie frakcji 10/30, grubości po zagęszczeniu 8 cm, wymagany minimalny wtórny moduł odkształcenia mierzony łącznie dla wszystkich warstw płytą 300 mm $E_2=120$ MPa (ewentualnie płytą obciążaną dynamicznie $E_{vd} \geq 64$ MN/m²)
- warstwa wzmacniająca: powierzchniowe utrwalenie asfaltem D160/220 w ilości 6 kg/m² i grysem bazaltowym frakcji 16/25 w ilości 25,6 kg/m²
- warstwa wzmacniająca nawierzchnię z kruszywa: powierzchniowe utrwalenie asfaltem D160/220 w ilości 1,02 kg/m² i grysem bazaltowym frakcji 5/8 w ilości 11,3 kg/m²
- pobocza utwardzone warstwą kruszywa naturalnego niesortowanego – warstwa grubości 10 cm po zagęszczeniu.

Obszar robót obejmuje odcinek szerokości 5 m i długości 580 m oraz dodatkowo powierzchnię 50 m² w obrębie skrzyżowania z drogą gminną w kierunku wschodnim do wsi Dębowiec Mały. Cały odcinek zaprojektowano jako drogę poza terenem zabudowy – nie przewiduje się budowy zjazdów indywidualnych, które należy wykonać systemem gospodarczym z udziałem zainteresowanych użytkowników działek.

5. Plan sytuacyjny i rozwiązania wysokościowe

W planie przewiduje się prowadzenie osi drogi po istniejącym śladzie celem wykorzystania istniejącej nawierzchni jako podłoża po wyprofilowaniu i zagęszczeniu i uniknięcia dodatkowych robót. Niweleta drogi powinna przebiegać tak aby uwzględnić ukształtowanie terenu, zjazdy na działki sąsiednie i jej dotychczasowy przebieg. W obrębie skrzyżowania należy wykonać nawierzchnię w technologii jak dla drogi objętej projektem zgodnie z zakresem w przedmiarze robót.

6. Odwodnienie

Na całym odcinku objętym przebudową przewiduje się odwodnienie metodą powierzchniową na teren przyległy.

7. Zalecenia dotyczące realizacji prac

Prace i odbiór robót wykonać zgodnie z Ogólnymi Specyfikacjami Technicznymi dla drogi klasy D i obciążenia ruchem KR1.

8. Kosztorys

Do projektu dołączono kosztorys nakładów rzeczowych i inwestorski opracowany wg średnich cen z IV kwartału 2010 roku i uwzględniający wykorzystanie materiałów miejscowych.

Województwo : łódzkie
Powiat : pajęczański
Jednostka ewidencyjna : STRZELCE WIELKIE
Obręb : 4 GÓRKI

WYPIS Z REJESTRU GRUNTÓW

z dnia: 2011-01-11

Jednostka rejestrowa : G.83

Lp	Podmiot ewidencyjny	Charakter własności / władania	Udział
1	GMINA STRZELCE WIELKIE - DROGI STRZELCE WIELKIE; 98-337 STRZELCE WIELKIE;	właściciel	1
2	GMINA STRZELCE WIELKIE CZĘSTOCHOWSKA 14; 98-337 STRZELCE WIELKIE;	Użytkowanie	1/1

Nr działki	Ark.	Położenie działki	Pow. działki [ha]	Nr KW lub inny dokument własności	Opis użytku	Klasa	Pow. uż. [ha]
312	1		0,5200		dr		0,5200

Razem powierzchnia działek : 0,5200

Słownie : pięć tysięcy dwieście m. kwadr.

Cała jednostka rejestrowa: 5,6900

Słownie : pięćdziesiąt sześć tysięcy dziewięćset m. kwadr.

Sporządził : SYSDBA ADMINISTRATOR

Województwo : łódzkie
Powiat : pajęczański
Jednostka ewidencyjna : STRZELCE WIELKIE
Obręb : 2 DĘBOWIEC MAŁY

WYPIS Z REJESTRU GRUNTÓW

z dnia: 2011-01-11

Jednostka rejestrowa : G.186

Lp	Podmiot ewidencyjny	Charakter własności / władania	Udział
1	GMINA STRZELCE WIELKIE - DROGI STRZELCE WIELKIE; 98-337 STRZELCE WIELKIE;	właściciel	1
2	GMINA STRZELCE WIELKIE CZĘSTOCHOWSKA 14; 98-337 STRZELCE WIELKIE;	Użytkowanie	1/1

Nr działki	Ark.	Położenie działki	Pow. działki [ha]	Nr KW lub inny dokument własności	Opis użytku	Klasa	Pow. uż. [ha]
899	1		0.1800		dr		0.1800

Razem powierzchnia działek : 0.1800

Słownie : jeden tysiąc osiemset m. kwadr.

Cała jednostka rejestrowa: 5.2149

Słownie : pięćdziesiąt dwa tysiące sto czterdzieści dziewięć m. kwadr.

Sporządził : SYSDBA ADMINISTRATOR

Województwo : łódzkie
Powiat : pajęczański
Jednostka ewidencyjna : STRZELCE WIELKIE
Obręb : 2 DĘBOWIEC MAŁY

WYPIS Z REJESTRU GRUNTÓW

z dnia: 2011-01-11

Jednostka rejestrowa : G.186

Lp	Podmiot ewidencyjny	Charakter własności / władania	Udział
1	GMINA STRZELCE WIELKIE - DROGI STRZELCE WIELKIE; 98-337 STRZELCE WIELKIE;	właściciel	1
2	GMINA STRZELCE WIELKIE CZĘSTOCHOWSKA 14; 98-337 STRZELCE WIELKIE;	Użytkowanie	1/1

Nr działki	Ark.	Położenie działki	Pow. działki [ha]	Nr KW lub inny dokument własności	Opis użytku	Klasa	Pow. uż. [ha]
932	1		0,1000		dr		0,1000

Razem powierzchnia działek : 0,1000

Słownie : jeden tysiąc m. kwadr.

Cała jednostka rejestrowa: 5,2149

Słownie : pięćdziesiąt dwa tysiące sto czterdzieści dziewięć m. kwadr.

Sporządził : SYSDBA ADMINISTRATOR

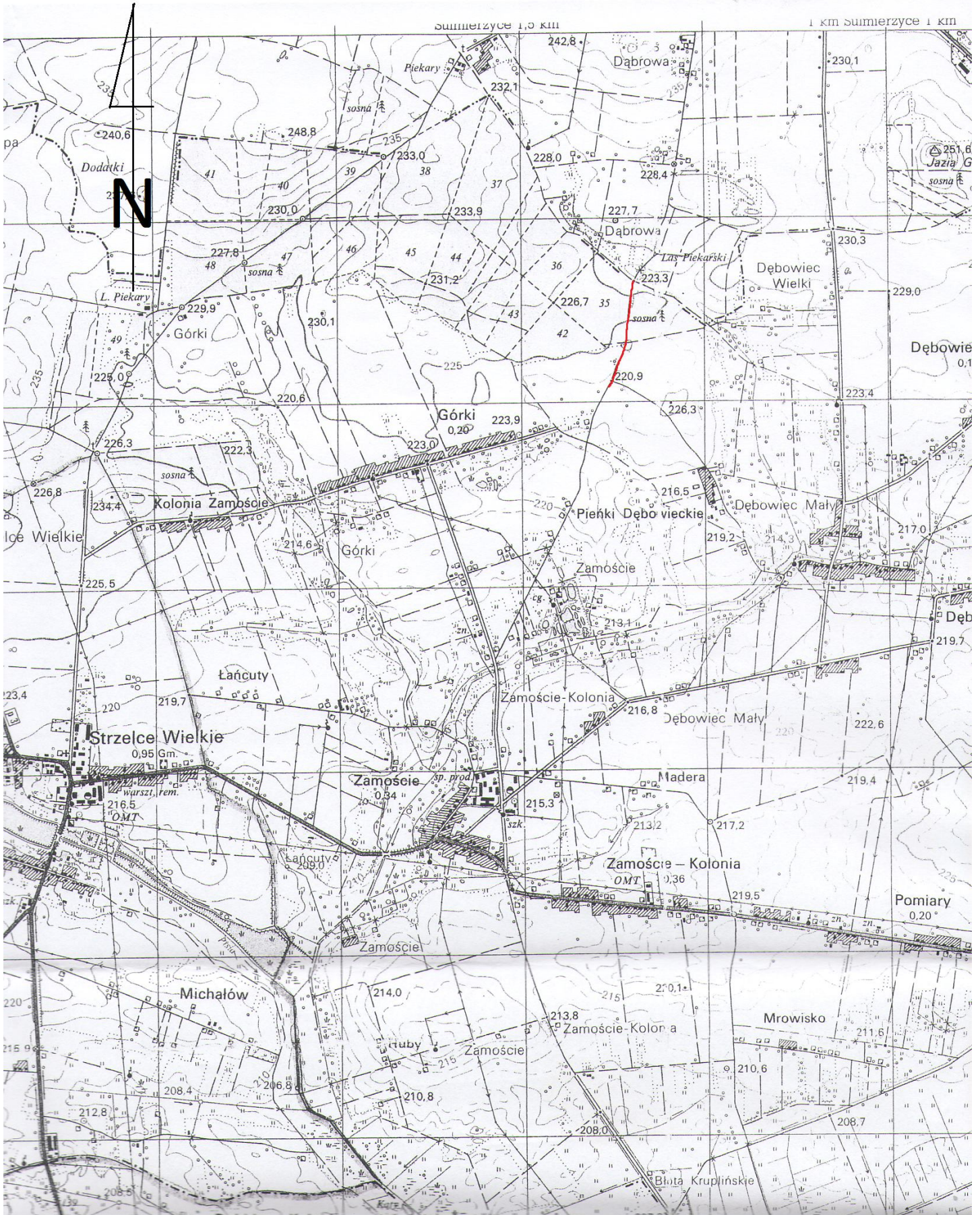
Lp.	Podstawa	Opis i wyliczenia	j.m.	Poszcz	Razem
1	KNR 2-01 0119-03 ¹⁾	Roboty pomiarowe przy liniowych robotach ziemnych - trasa drogi w terenie równinnym 590	m m	590.000	
				RAZEM	590.000
2	KNR 2-31 0103-04 ²⁾	Mechaniczne profilowanie i zagęszczenie podłoża pod warstwy konstrukcyjne nawierzchni w gruncie kat. I-IV 580*5+50	m ² m ²	2950.000	
				RAZEM	2950.000
3	KNR 2-31 0104-07 ²⁾	Wykonanie i zagęszczenie mechaniczne warstwy odsączającej w korycie lub na całej szerokości drogi - grubość warstwy po zag. 10 cm 580*3.8+48	m ² m ²	2252.000	
				RAZEM	2252.000
4	KNR 2-31 0104-08 ²⁾	Wykonanie i zagęszczenie mechaniczne warstwy odsączającej w korycie lub na całej szerokości drogi - za każdy dalszy 1 cm grubość warstwy po zag. Krotność = 5 580*3.8+48	m ² m ²	2252.000	
				RAZEM	2252.000
5	KNR 2-31 0114-05 ²⁾	Podbudowa z kruszywa łamanego - warstwa dolna o grubości po zagęszczeniu 15 cm 580*3.7+46	m ² m ²	2192.000	
				RAZEM	2192.000
6	KNR 2-31 0114-07 ²⁾	Podbudowa z kruszywa łamanego - warstwa górna o grubości po zagęszczeniu 8 cm 580*3.6+46	m ² m ²	2134.000	
				RAZEM	2134.000
7	KNR 2-31 1001-04 ²⁾	Powierzchniowe utrwalenie nawierzchni drogowych asfaltem D-160/220 w ilości 6 kg/m ² i grysem kamiennym frakcji 16-25 w ilości 25,6 kg/m ² 580*3.5+44	m ² m ²	2074.000	
				RAZEM	2074.000
8	KNR 2-31 1001-01 ²⁾	Powierzchniowe utrwalenie nawierzchni drogowych asfaltem D-160/220 w ilości 1,02 kg/m ² i grysem kamiennym frakcji 5-8 w ilości 11,3 kg/m ² 500*3.5+44	m ² m ²	1794.000	
				RAZEM	1794.000
9	KNR 2-31 0204-05 z.o. 2.12. 9901-02 ²⁾	Nawierzchnia z tłucznia kamiennego - warstwa górna z tłucznia - grubość po zagęszczeniu 7 cm - roboty na poszerzeniach, przekopach lub pasach węższych niż 2.5 m 2*(580+8)*0.5	m ² m ²	588.000	
				RAZEM	588.000
10	KNR 2-31 0204-06 z.o. 2.12. 9901-02 ²⁾	Nawierzchnia z tłucznia kamiennego - warstwa górna z tłucznia - każdy dalszy 1 cm grubość po zagęszczeniu - roboty na poszerzeniach, przekopach lub pasach węższych niż 2.5 m Krotność = 3 2*(580+8)*0.5	m ² m ²	588.000	
				RAZEM	588.000

OPISY PODSTAWY WYCENY

Lp.	Wydawnictwo
1	ORGBUD wyd.II 1987,biuletyny do 9 1996
2	ORGBUD wyd.III 1993,biuletyny do 9 1996

Przebudowa drogi p.n. Dębowiec Mały - Sulmierzyce

Orientacja Skala 1:25 000



Przekrój normalny 1:50

**Przebudowa drogi dojazdowej do pól
droga p.n. Dębowiec Mały - Sulmierzyce
Gmina Strzelce Wielkie
projektowany odcinek km. 0+0,00 ÷ 0+580,00**

